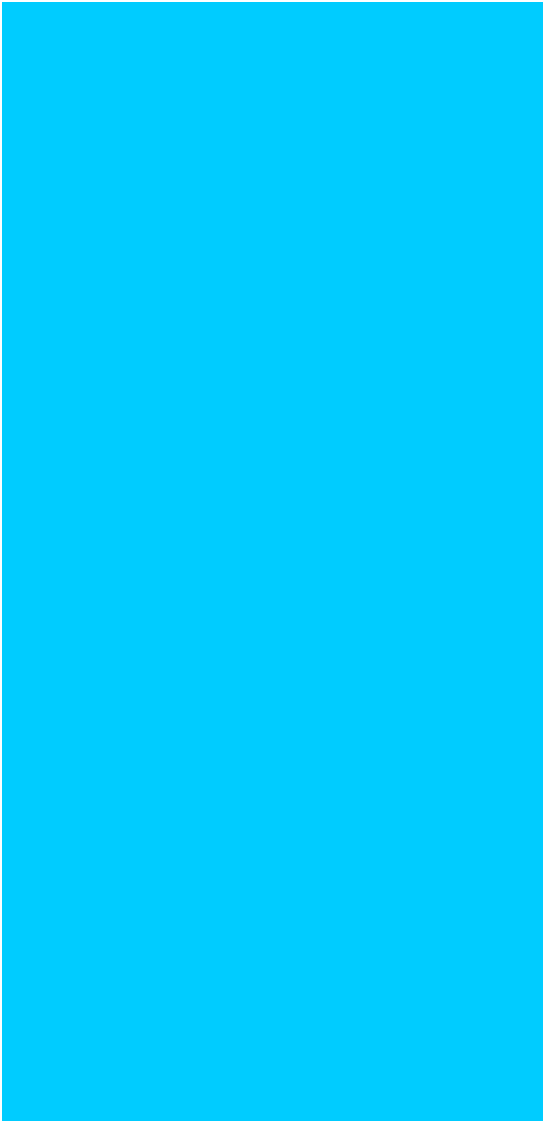


Inhalt:

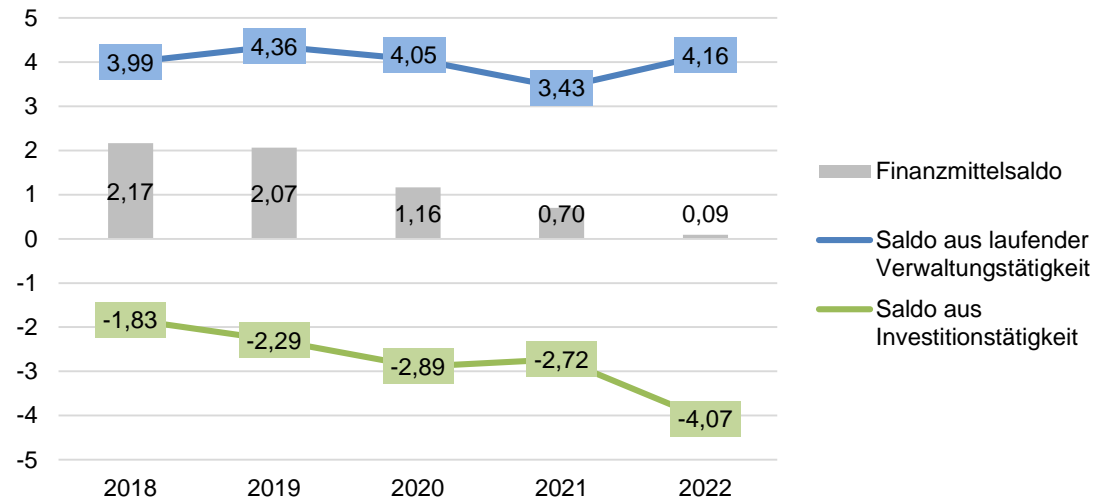
- 1. Kommunalhaushalte im Zeichen von Pandemie, Krieg und Inflation: Rückblick auf das Jahr 2022**
- 2. Auf der Kippe?
Zur aktuellen Lage der kommunalen Haushalte in Nordrhein-Westfalen im Jahr 2023**
- 3. Das Gemeindefinanzierungsgesetz (GFG)**



1. Kommunalhaushalte im Zeichen von Pandemie, Krieg und Inflation: Rückblick auf das Jahr 2022

1. Rückblick auf das Jahr 2022

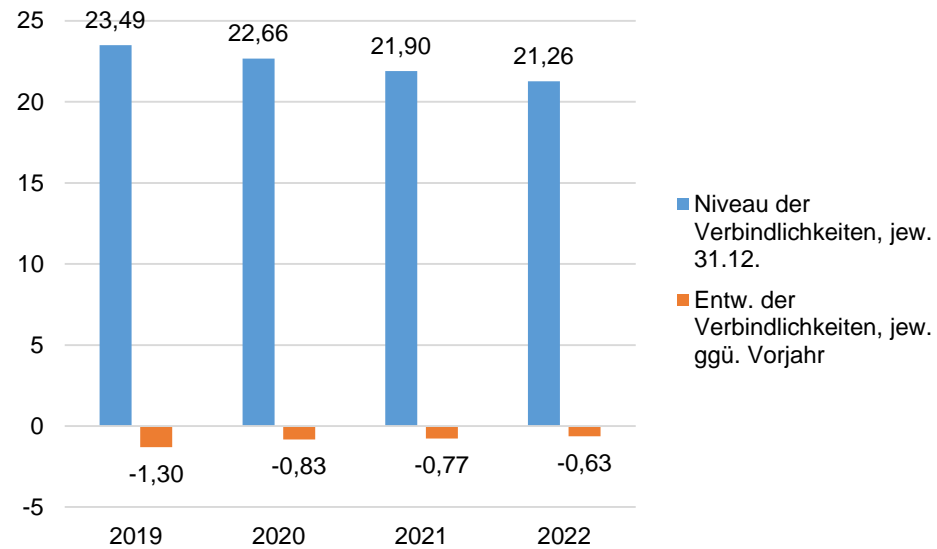
Kommunaler Finanzmittelsaldo (Mrd. Euro)



Quelle: IT.NRW (Kassenstatistik).

1. Rückblick auf das Jahr 2022

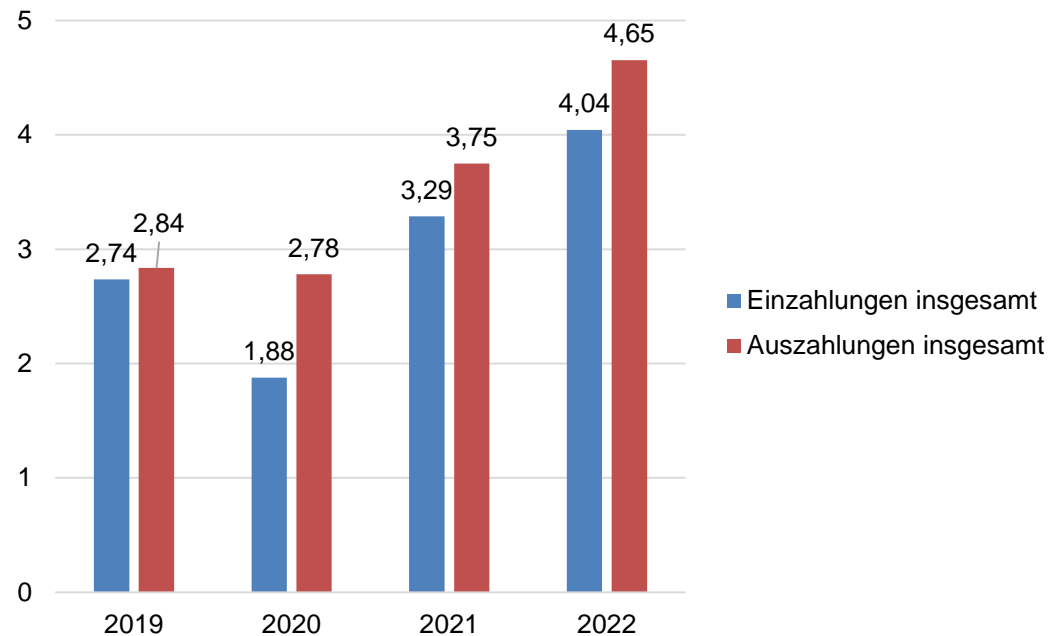
Kommunale Verbindlichkeiten zur Liquiditätssicherung (Mrd. Euro)



Quelle: IT.NRW (Kassenstatistik).

1. Rückblick auf das Jahr 2022

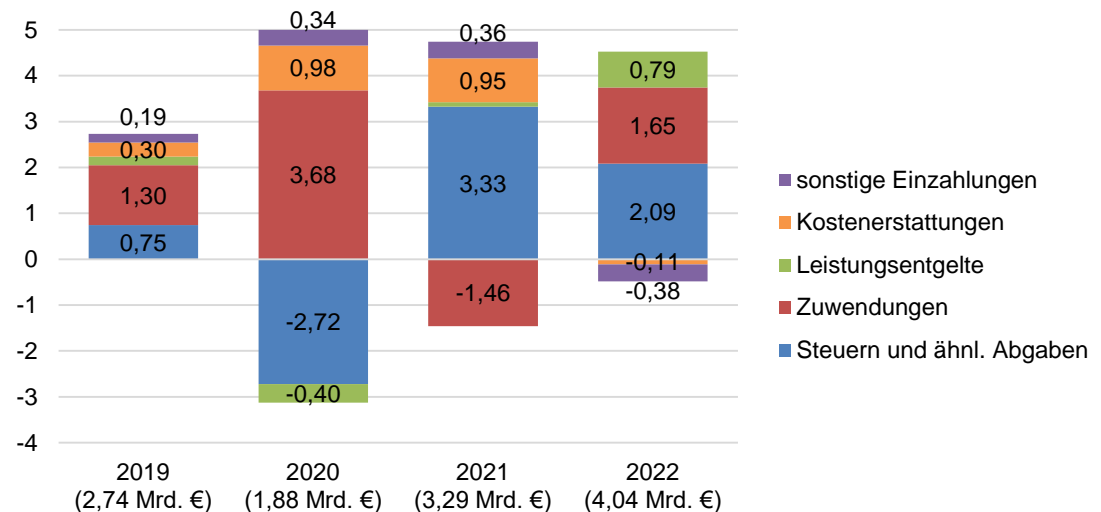
Veränderung der kommunalen Ein- und Auszahlungen ggü. Vorjahr (Mrd. Euro)



Quelle: IT.NRW (Kassenstatistik).

1. Rückblick auf das Jahr 2022

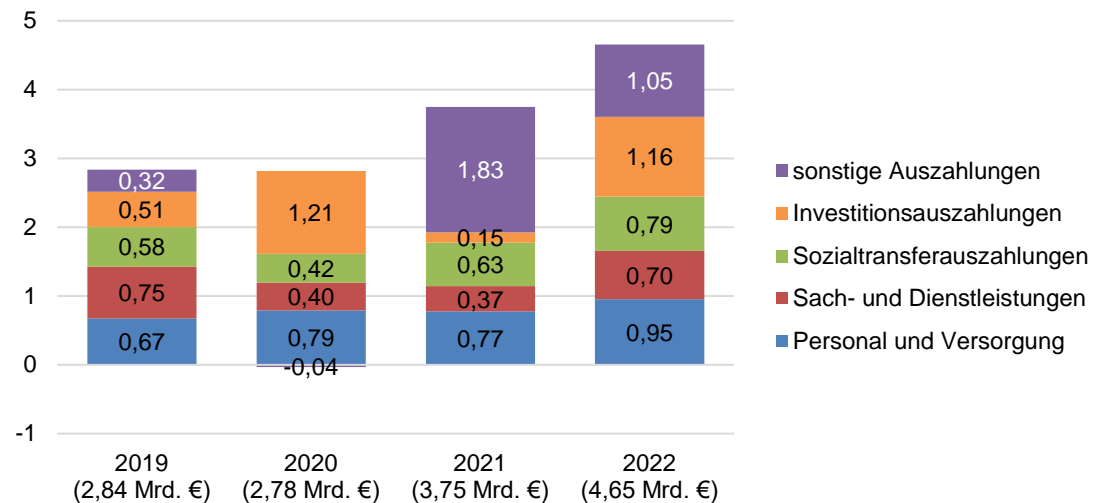
Veränderung der kommunalen Einzahlungen ggü. Vorjahr nach Einzahlungsarten (Mrd. Euro)



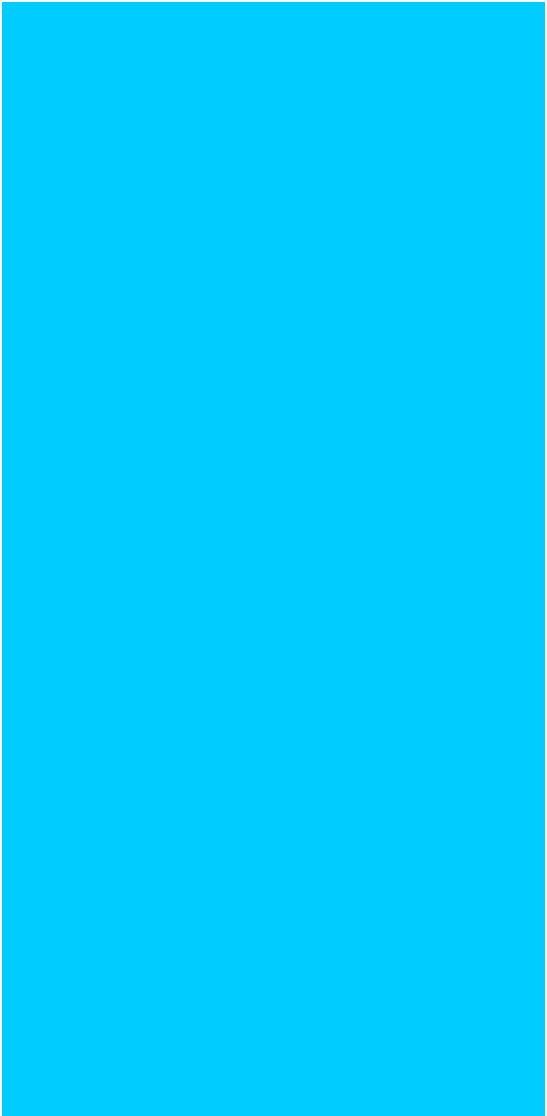
Quelle: IT.NRW (Kassenstatistik).

1. Rückblick auf das Jahr 2022

Veränderung der kommunalen Auszahlungen ggü. Vorjahr nach Auszahlungsarten (Mrd. Euro)



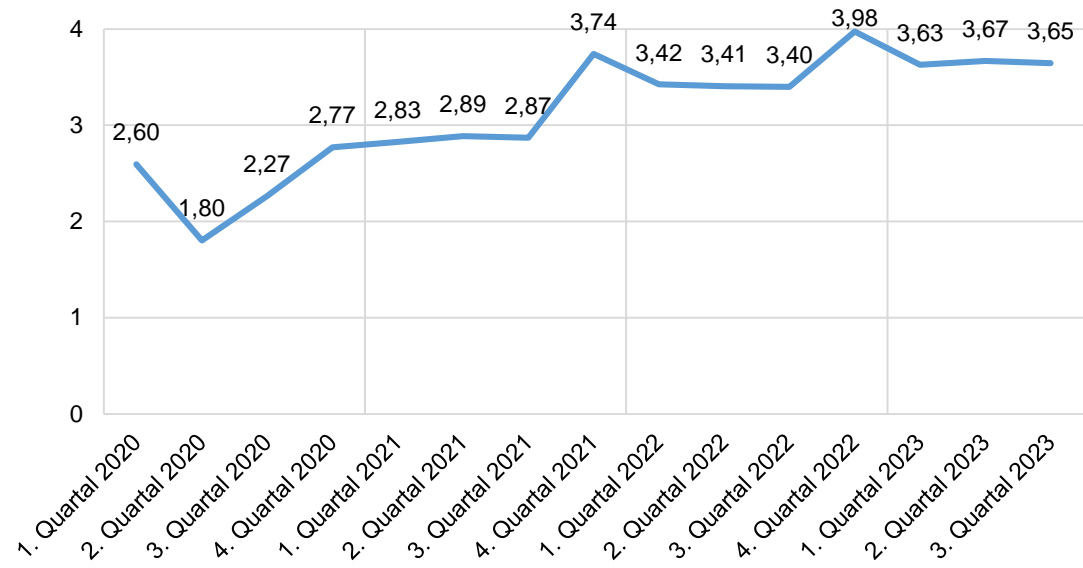
Quelle: IT.NRW (Kassenstatistik).



2. Auf der Kippe? Zur aktuellen Lage der kommunalen Haushalte in Nordrhein-Westfalen im Jahr 2023

2. Aktuelle Lage im Jahr 2023

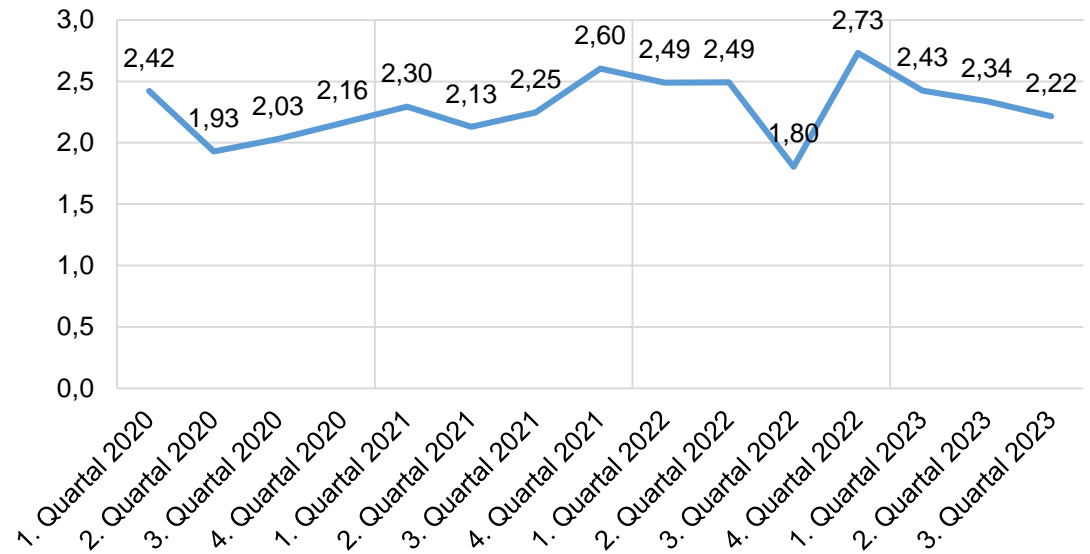
Netto-Gewerbesteueraufkommen (Mrd. Euro)



Quelle: IT.NRW (Kassenstatistik).

2. Aktuelle Lage im Jahr 2023

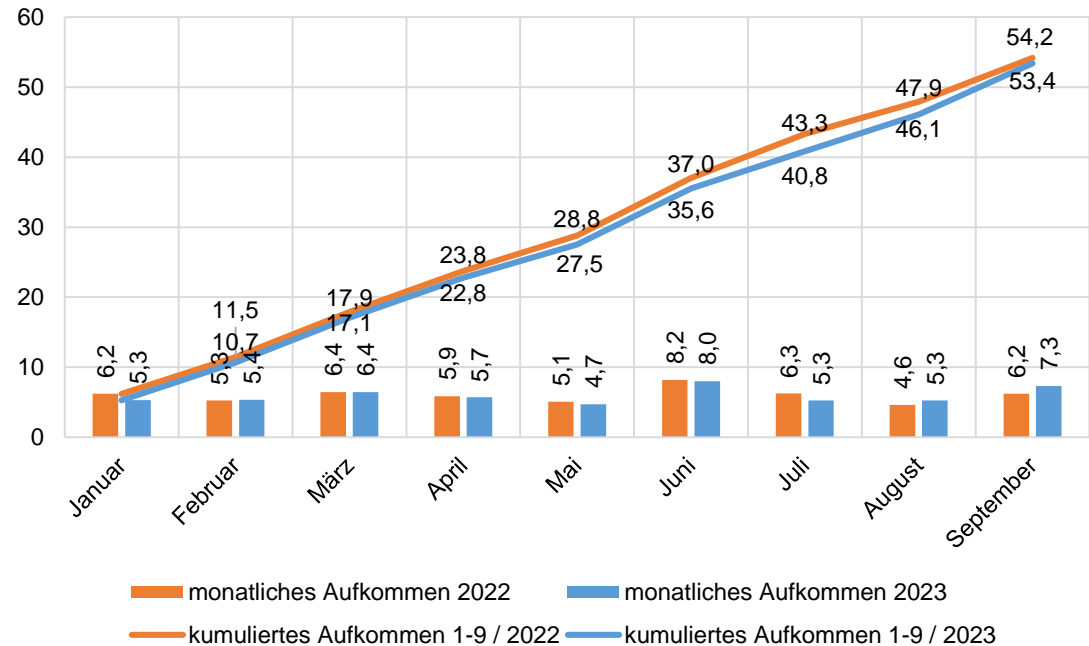
Aufkommen des Gemeindeanteils an der Einkommensteuer (Mrd. Euro)



Quelle: FM NRW (Auszahlungserlasse).

2. Aktuelle Lage im Jahr 2023

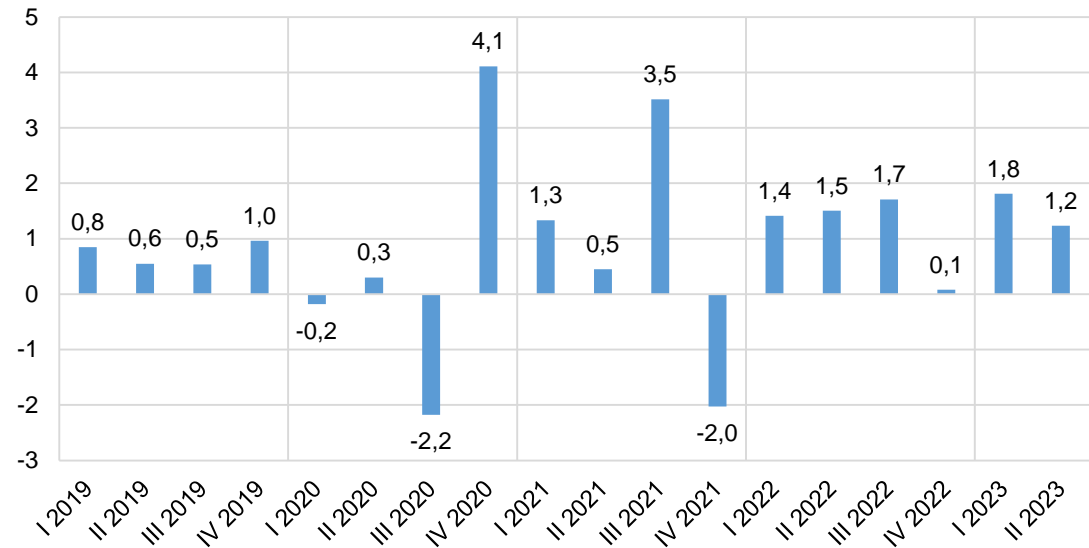
Landessteuereinnahmen Nordrhein-Westfalen (Mrd. Euro)



Quelle: FM NRW.

2. Aktuelle Lage im Jahr 2023

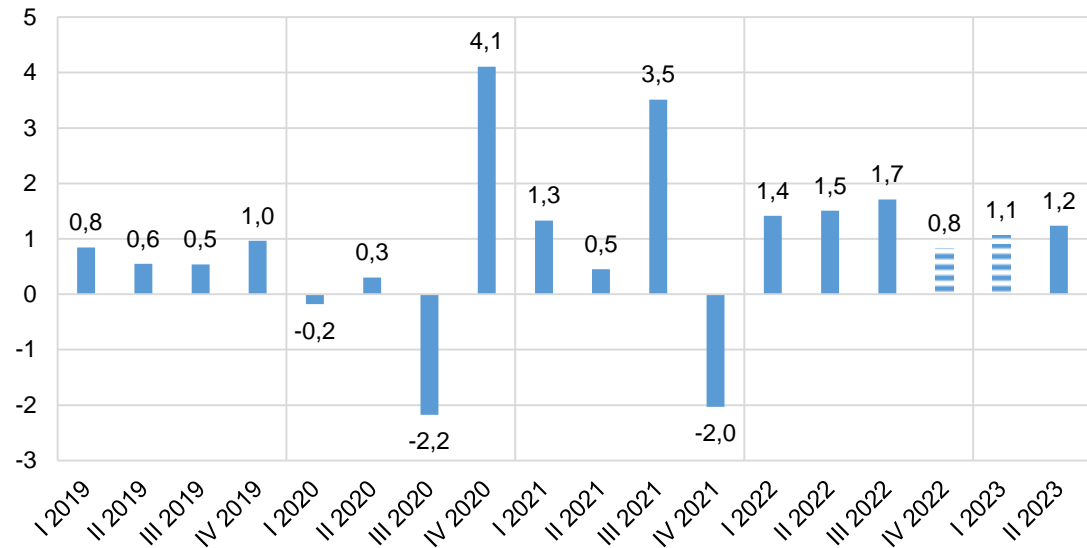
Einzahlungen aus laufender Verwaltungstätigkeit - Veränderung ggü. Vorjahresmonat (Mrd. Euro)



Quelle: IT.NRW (Kassenstatistik).

2. Aktuelle Lage im Jahr 2023

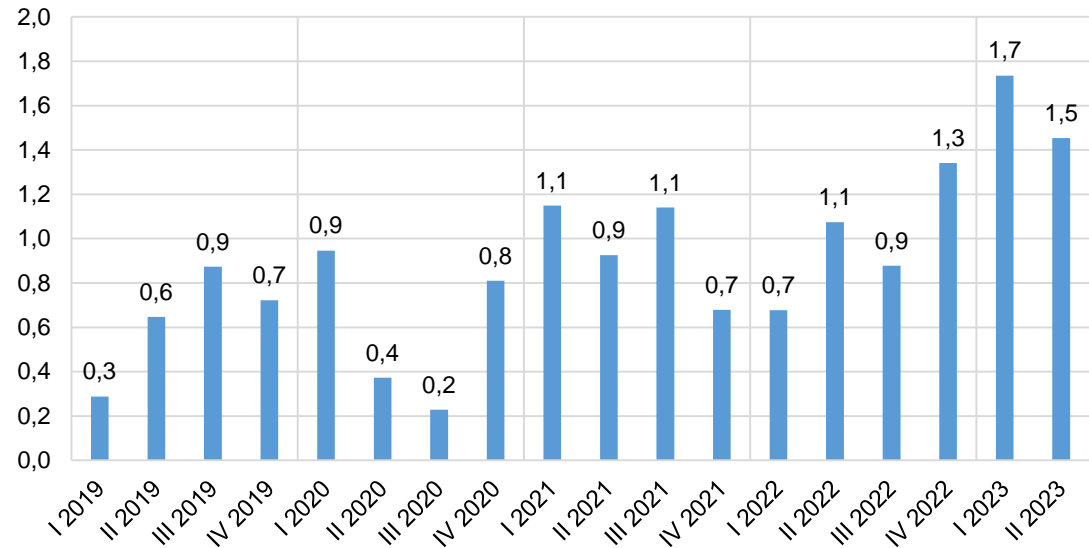
Veränderung der Einzahlungen aus lfd. Verwaltungstätigkeit mit Bereinigung des Einkommensteuereffekts in IV 2022 und I 2023 (Mrd. Euro)



Quelle: IT.NRW (Kassenstatistik).

2. Aktuelle Lage im Jahr 2023

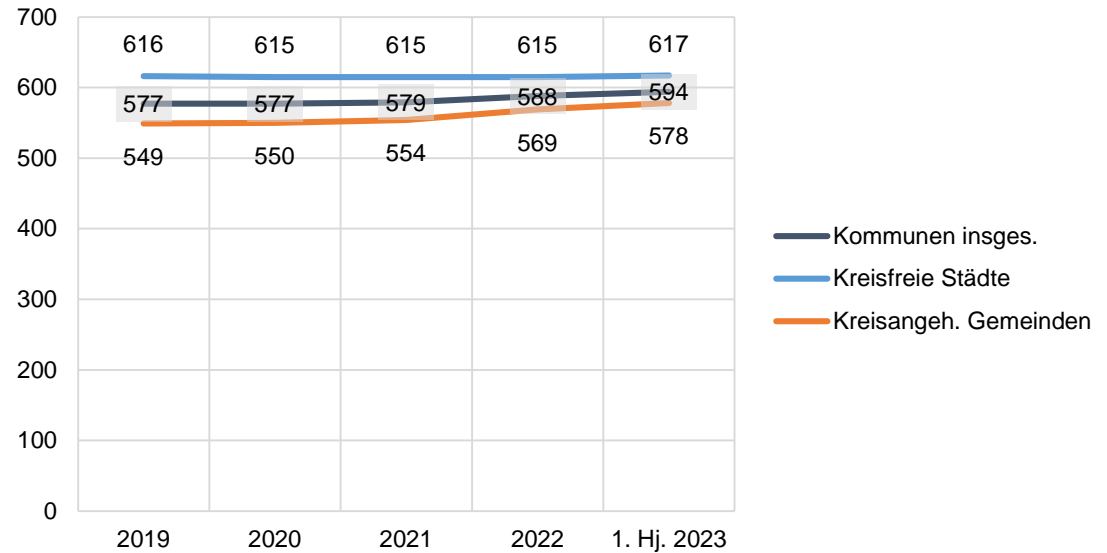
Kommunale Auszahlungen aus lfd. Verwaltungstätigkeit – Veränderung ggü. Vorjahresmonat (Mrd. Euro)



Quelle: IT.NRW (Kassenstatistik).

2. Aktuelle Lage im Jahr 2023

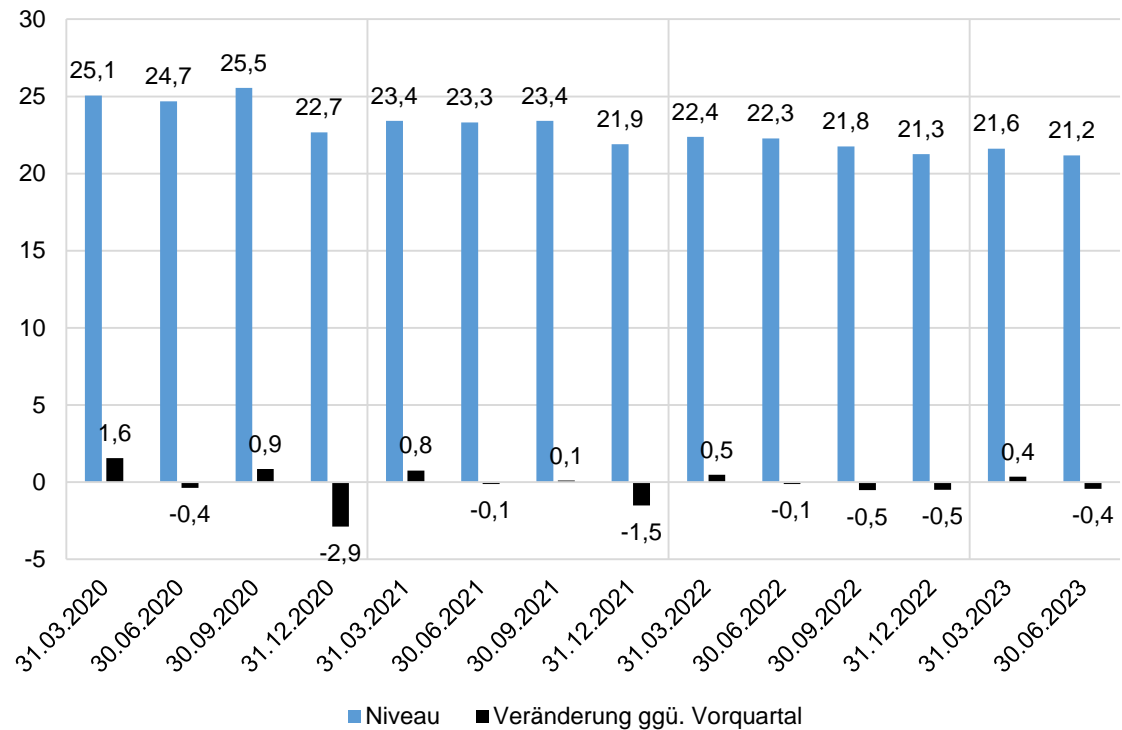
Hebesatz der Grundsteuer B (Hebesatzpunkte)



Quelle: IT.NRW (Kassenstatistik).

2. Aktuelle Lage im Jahr 2023

Kommunale Verbindlichkeiten zur Liquiditätssicherung (Mrd. Euro)



Quelle: IT.NRW (Kassenstatistik).

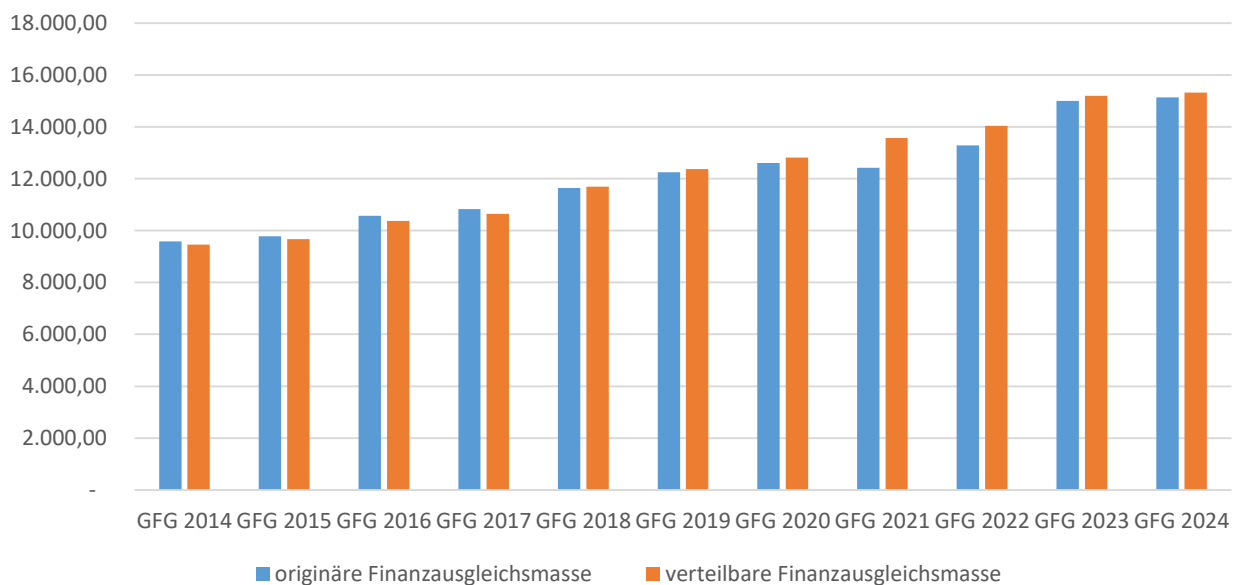


3. Das Gemeindefinanzierungsgesetz (GFG)

GFG 2024

Entwicklung der Finanzausgleichsmasse

Finanzausgleichsmassen im GFG (in Mio. EUR)



GFG 2024

Finanzausgleichsmasse GFG 2024

- Verteilbare Finanzausgleichsmasse rd. 15,32 Mrd. Euro
- davon rd. 12,89 Mrd. Euro Schlüsselzuweisungen
- Aufwuchs zum Vorjahr 0,77 %
- 94 abundante Städte und Gemeinden; 1 abundanter Kreis

GFG 2024

Was ist neu im GFG 2024?

- Gutachten zum Schüleransatz durch FiFo Köln
- darauf basierend Neugestaltung des Schüleransatzes
- neue Aufteilung
 - Langtagsbesuchte (Ganztag + offener Ganztag)
 - Kurztagsbesuchte (Halbtag)

GFG 2025 ff.

Quo vadis GFG?

- Aktuelle Begutachtungen:
 - Integration Klimaansatz ?
 - Mehrjährige Steuerkraft ?
- Anhängige Verfahren VerfGH NRW:
 - Differenzierte Hebesätze